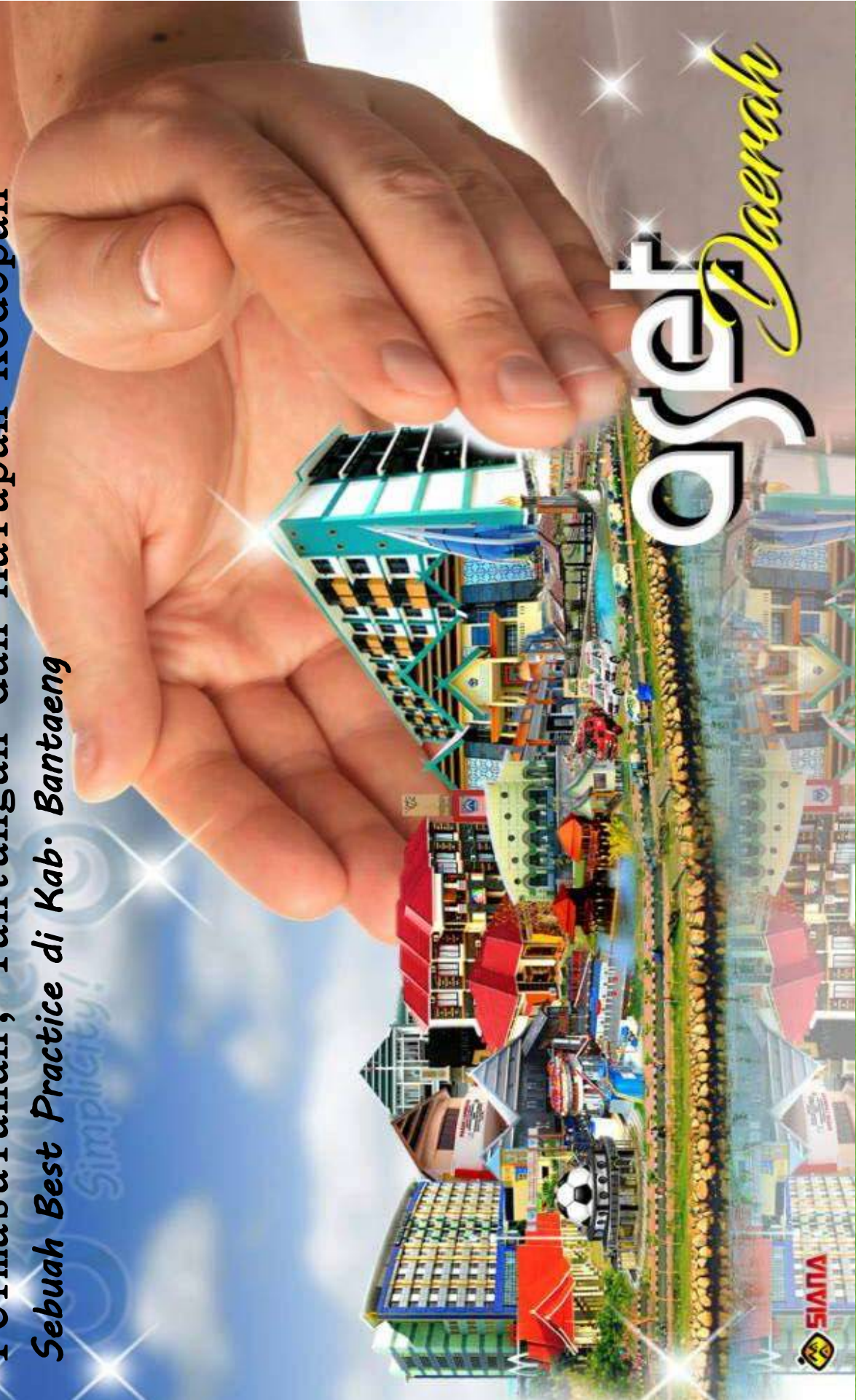


PENGUATAN DESENTRALISASI FISCAL DI DAERAH

Permasalahan, Tantangan dan Harapan Kedepan

Sebuah Best Practice di Kab. Bantaeng



aset
Daerah



Profil Kab. Bantaeng

KEUNGGULAN

KOMPARATIF

1. "TELAPAK KAKI" SULAWESI
2. KOTA TUA (EX AFDELING)
3. KESUBURAN YANG TINGGI
4. KULTUR PENDIDIKAN YANG MAJU
5. ANATOMI RUANG YANG KHAS
6. ANATOMI RUANG YANG KHAS
5. ANATOMI RUANG YANG KHAS
6. ANATOMI RUANG YANG KHAS
7. PANTAI YANG LANDAI PADA KAWASAN CITY CENTER



3 Dimensi

Dataran Tinggi

Dataran Rendah

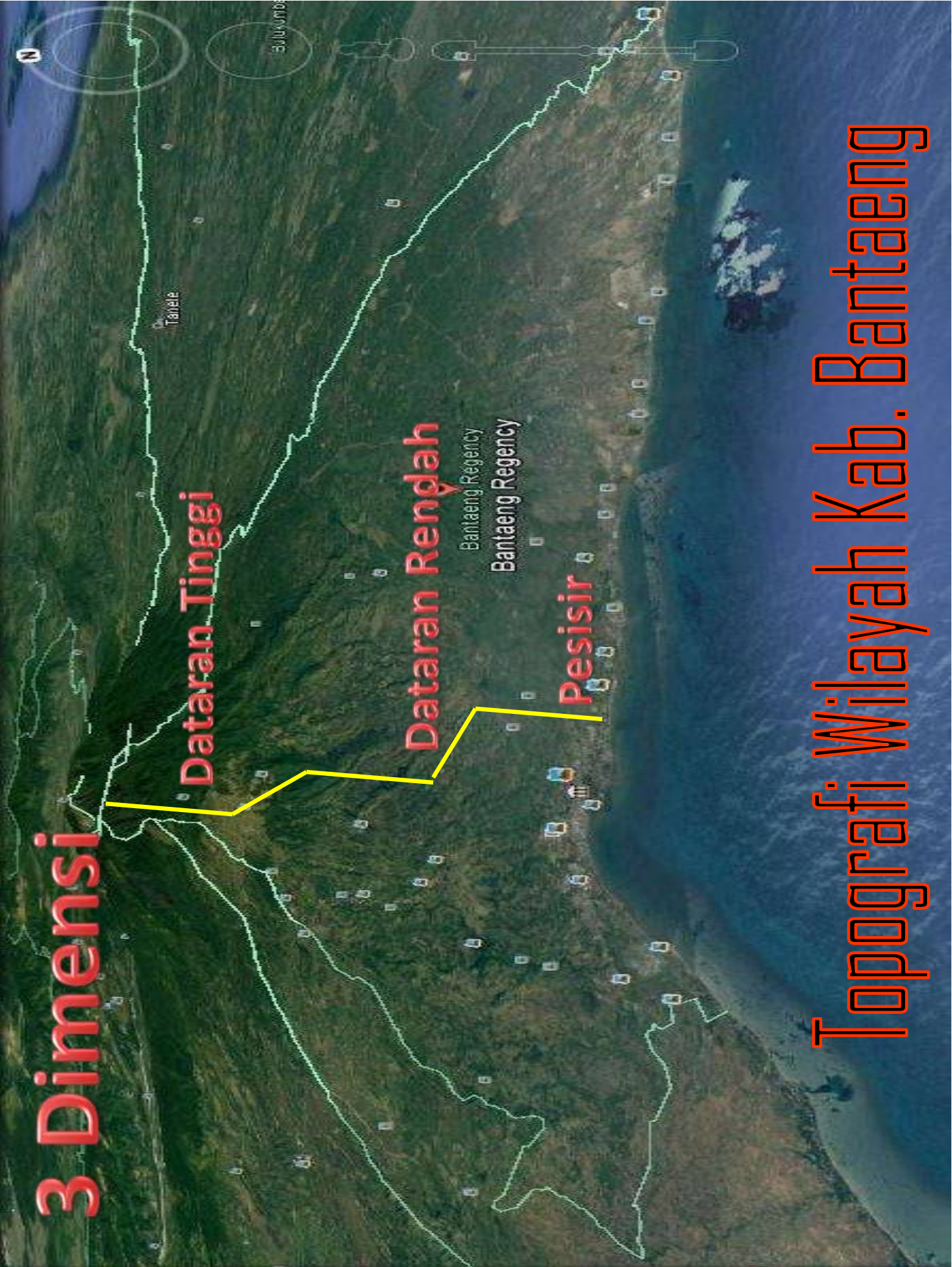
Pesisir

Bantaeng Regency
Bantaeng Regency

Tanete

Bulukumpa

Topografi Wilayah Kab. Bantaeng



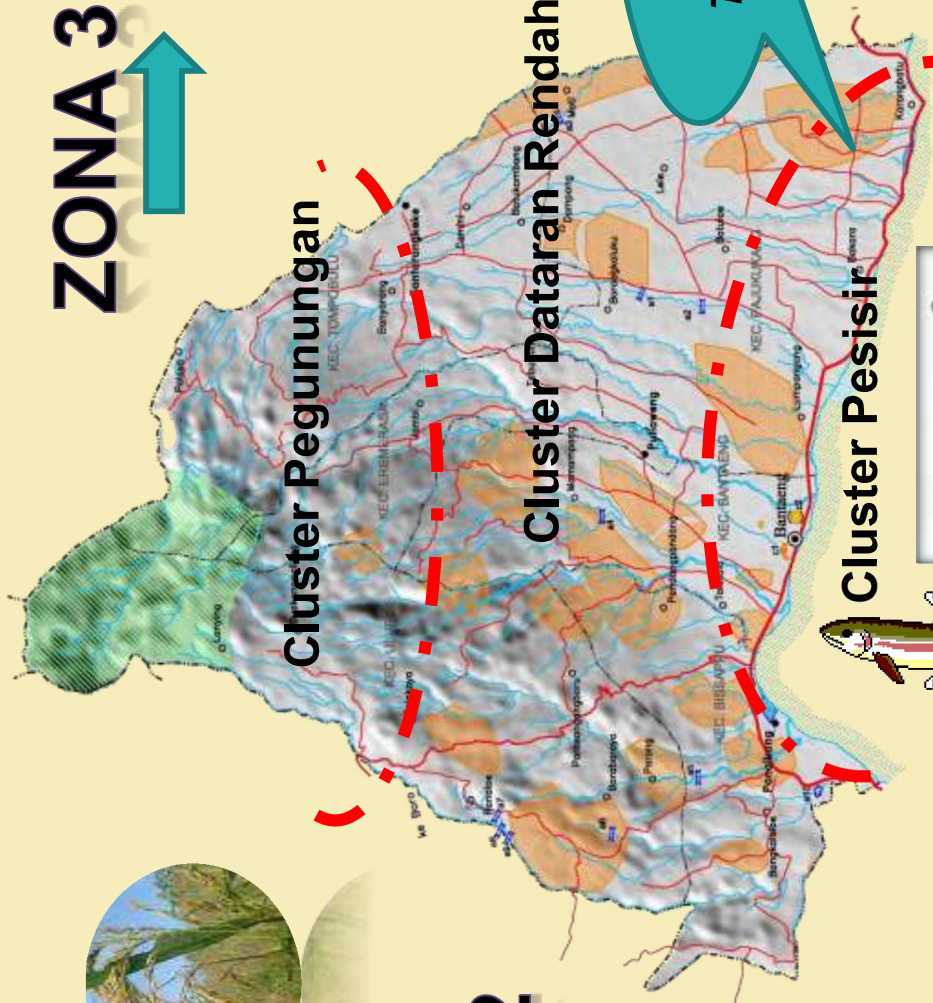
PEMETAAN POTENSI



ZONA 2



ZONA 3

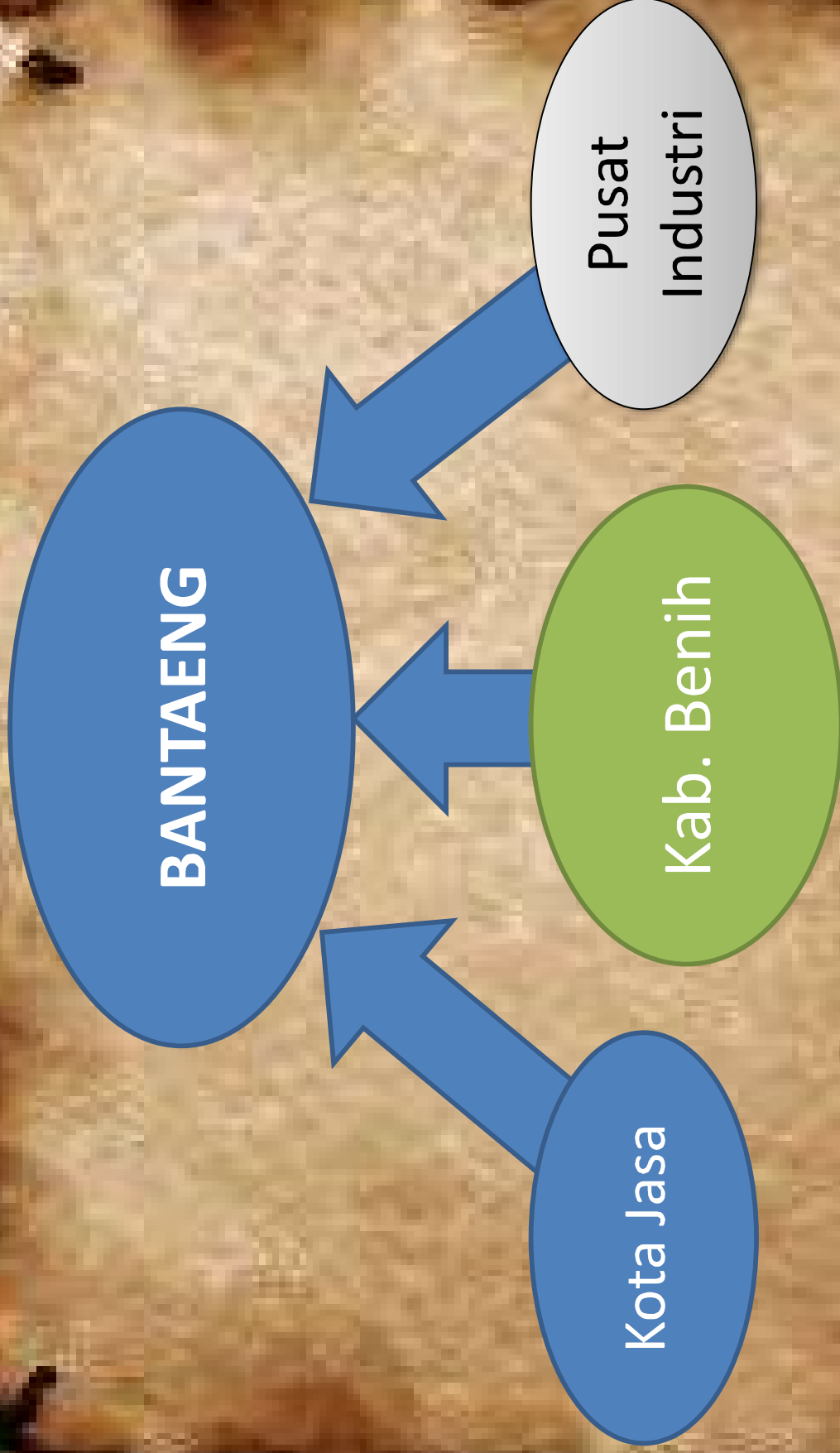


Lahan Termarginalisasi



ZONA 1





**3 Pilar Pembangunan, menjadi penguatan
desentralisasi fiskal di Kab. Bantang**

SEGMENT KOTA JASA

Pantai Seruni Tahun 2008



Pantai Seruni



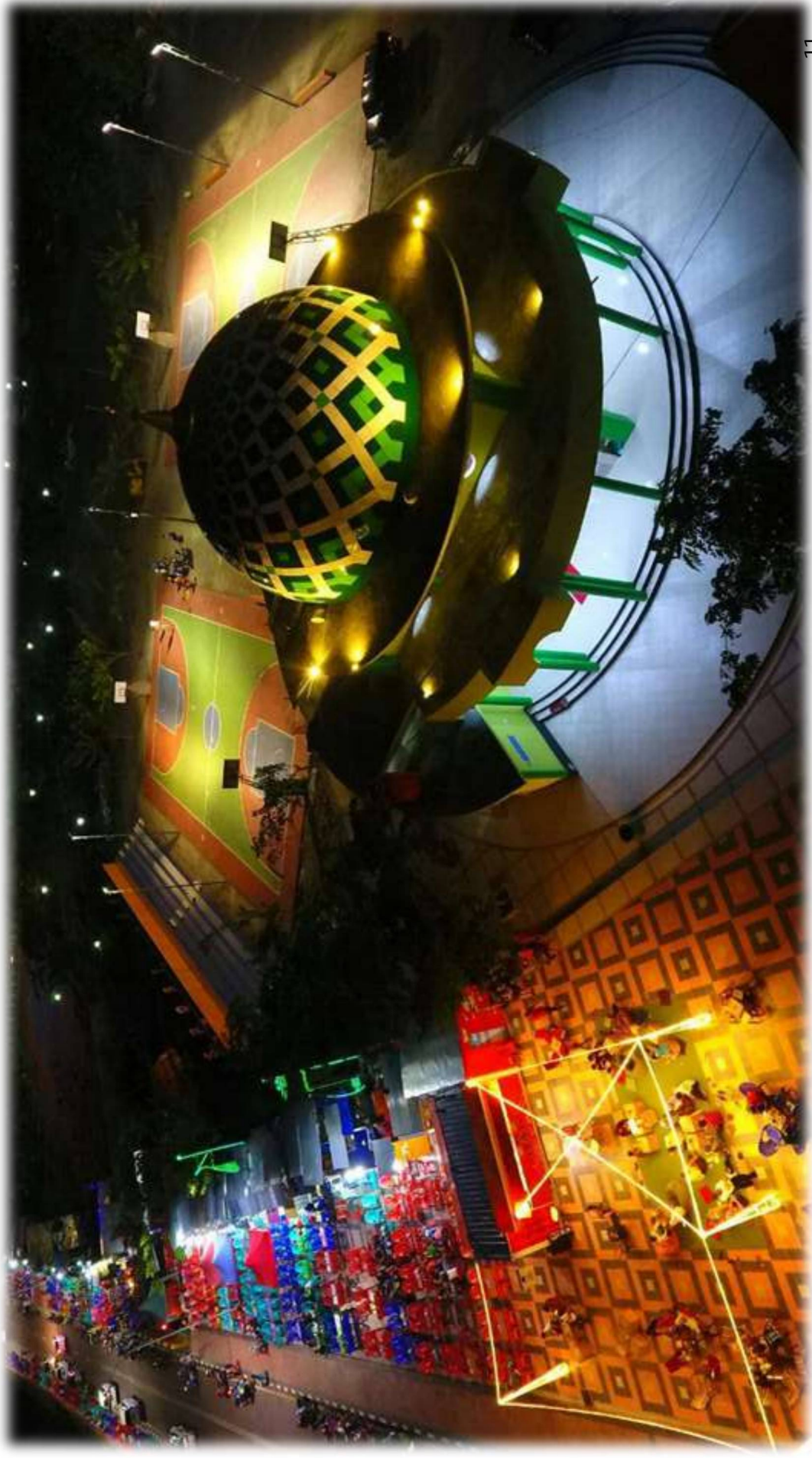
Pantai Seruni Bantaeng



Pantai Seruni Bantaeng



Pantai Seruni Bantaeng



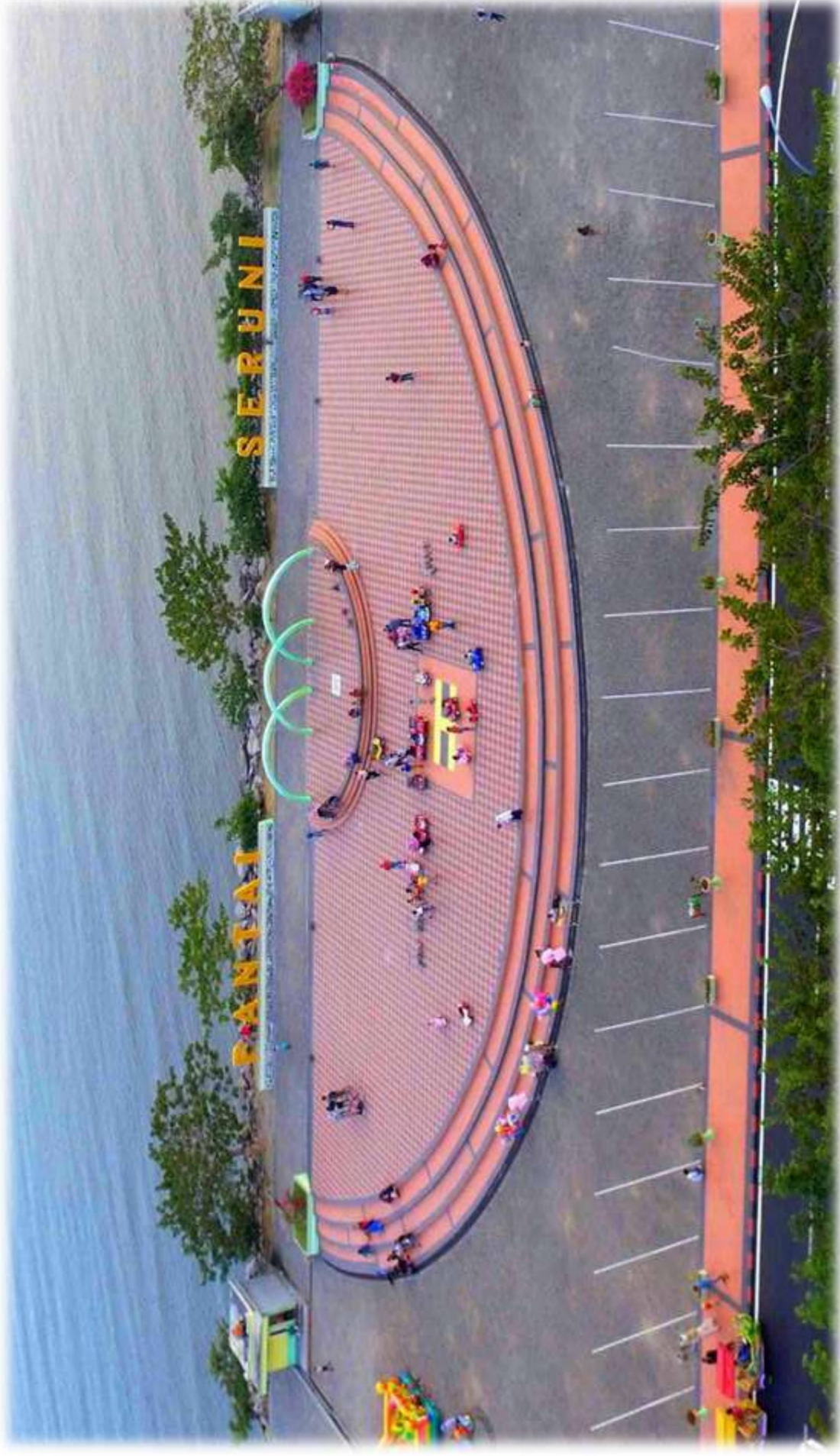
Sentra Kuliner Pantai Seruni



Jogging Track Pantai Seruni



Anjungan Bermain Anak-anak



PANTAI SERUNI SAAT INI, SETELAH PENATAAN





Prong Batu Bantaeng Sebelum F

Kunjungan Ibu Menteri Perdagangan di Korong Batu

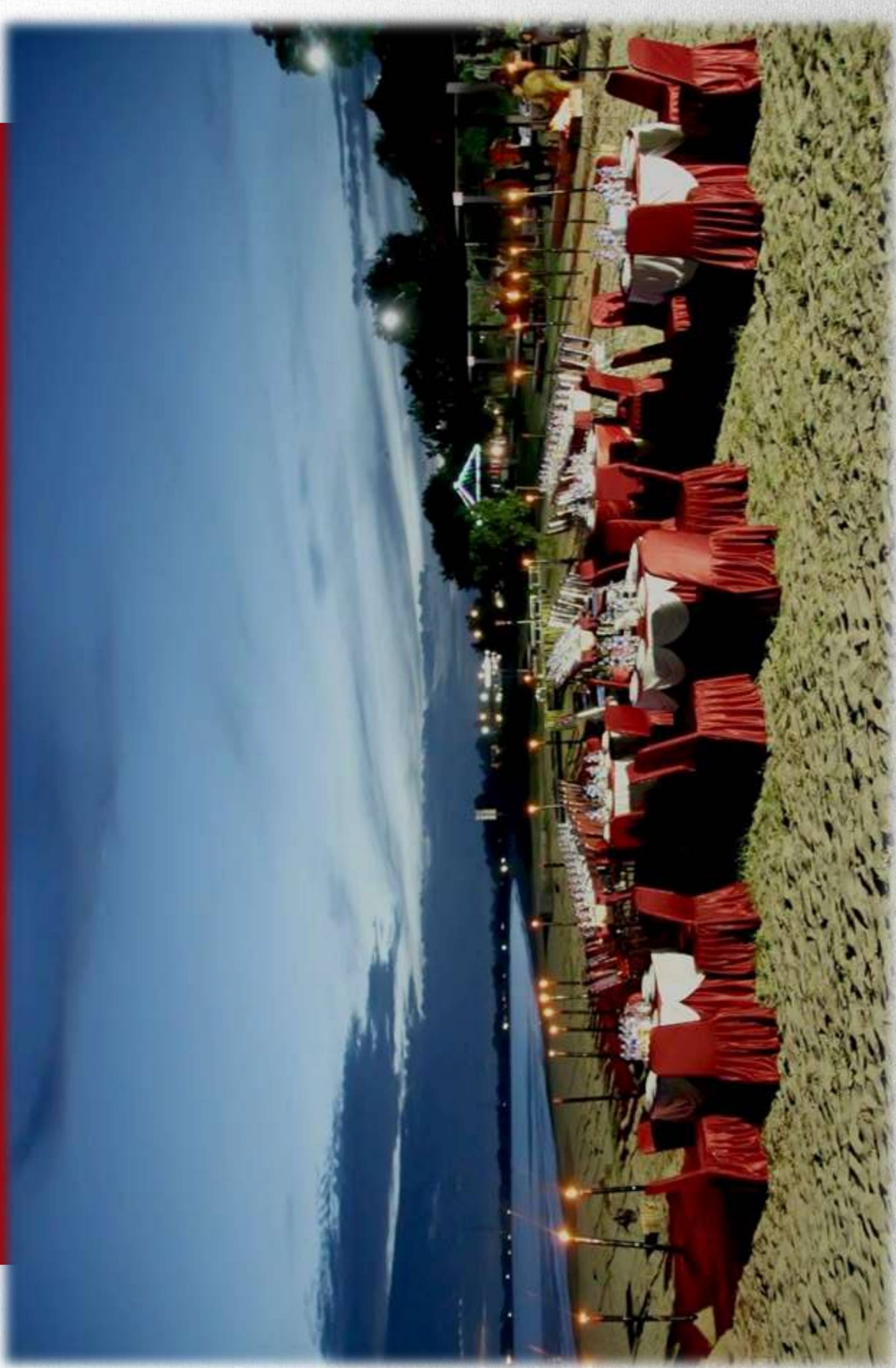


Pantai Marina Korong Batu





Pantai Marina Korong Batu



Pantai Marina Korong Batu

Pantai Marina Korong Batu



Balai
Laaatihan
Kerja

Kolam
Pemancingan

Marina Beach Bantaeng



Sebelum Pembangunan Kolam Renang



Kr. Pawilo: Swimming Pool



Kr. Pawitai Swimming Pool



Emergency Rescue (call center 113)



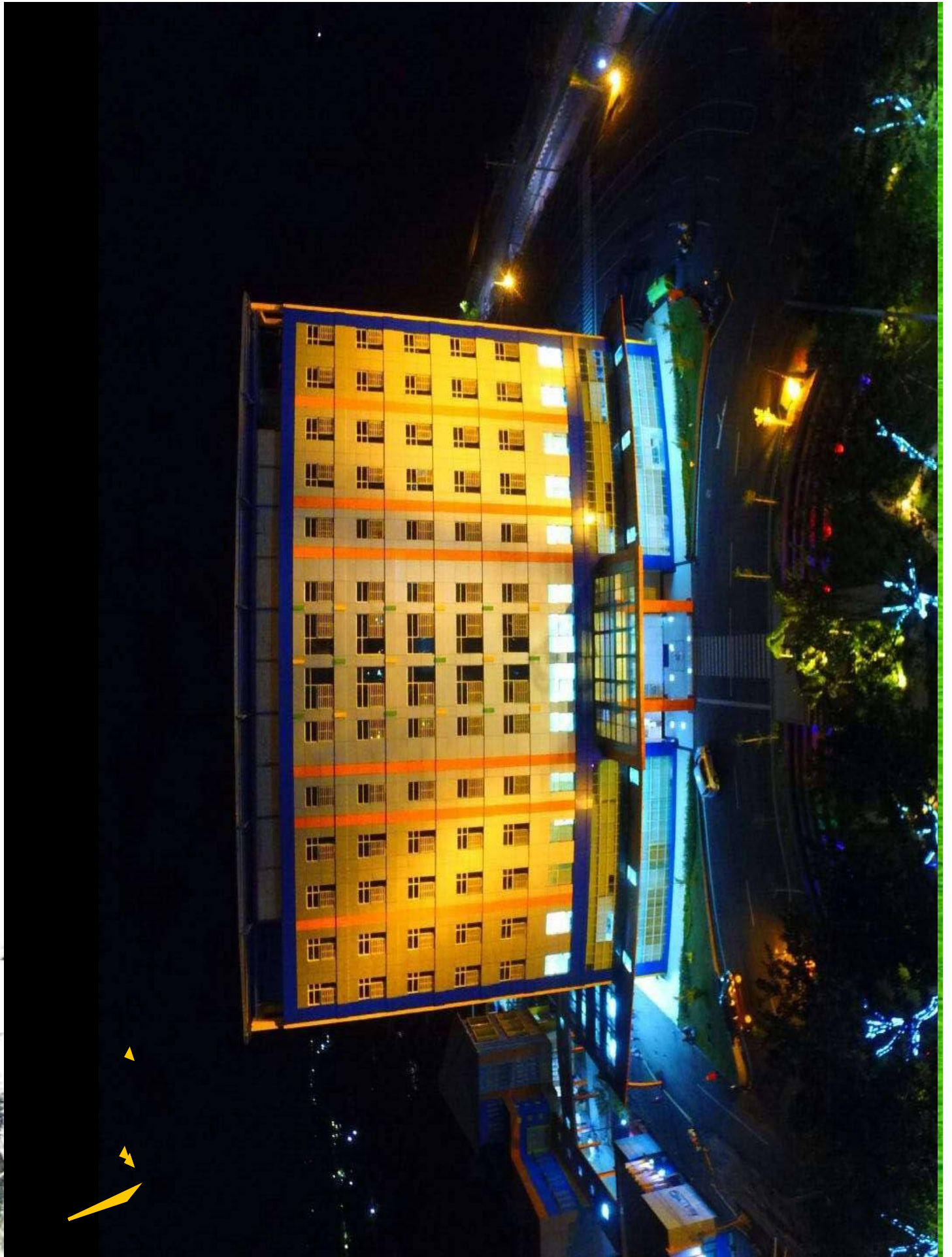
Peralatan dalam Mobil Armada BSB





BSB Menjadi Tempat Studi Komparatif Kab/Kota se Indonesia



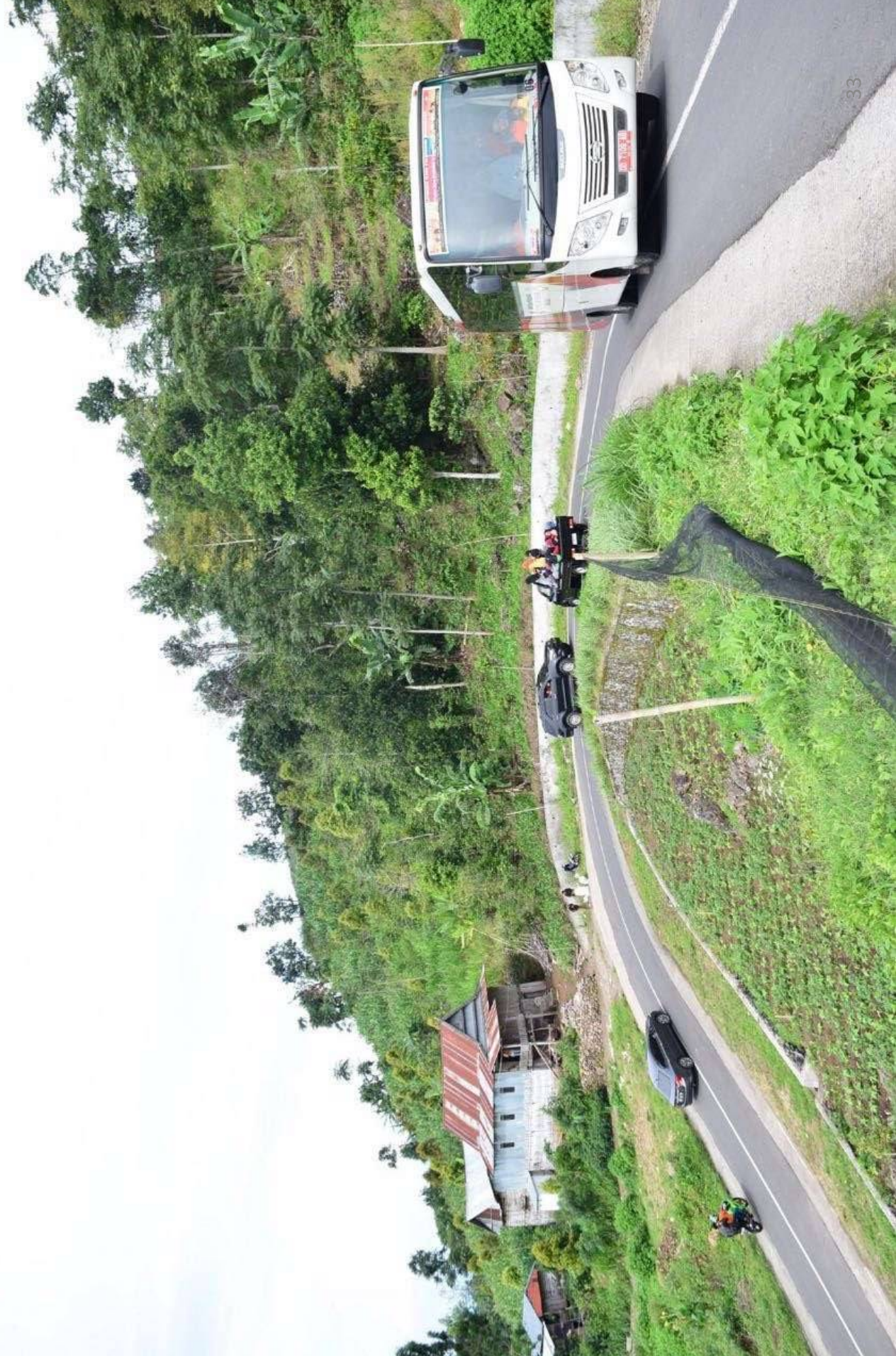




SEGMENT KAB. BENIH BERBASIS TEKNOLOGI



Memperbaiki Infrastruktur Jalan Desa



Pabrik Pupuk Lepas Lambat Kerjasama BPPPT



Penggunaan Pupuk SRF



Hanya Sekali Pemupukan Hingga Panen

Kegiatan Pengolahan Pupuk Organik Padat dan Pemasarannya



LABORATORIUM KULTUR JARINGAN UNTUK TALAS & TANAMAN HORTIKULTURA



KABUPATEN BENIH BERBASIS TEKNOLOGI





INOVASI





**Pemda Bantaeng
Bekerjasama
Dengan Badan
Teknologi Nuklir
Nasional (BATAN)
Untuk**

**Pengembangan
Benih Padi yang
kurang dari 100
Hari, nampak
dalam gambar Padi
Usia 90 Hari sudah
bisan panen.**

Pengembangan Benih Padi Usia Kurang Dari 100 Hari

Budidaya Talas Safira



Talas Siap Ekspor



Produksi PT. Global International Indonesia Bantaeng

Pengembangan Tanaman Daikon



Pemanfaatan Lahan Termarginalisasi



KONDISI TANAMAN KAKAO

Tahun 2008



KONDISI PERKAKAOAN KAB. BANTAENG SAAT INI



KEBUN APPEL BANTAENG



STRAWBERRY





DURIAN BANTAEENG





Buah Naga



Mini Showfarm Loka



Pusat Pengembangan Industri

BANTAENG INDUSTRIAL PARK

- Location near the beach
- 0-8 % is relatively flat topography suitable for the development of industrial zones
- The availability of adequate land



PORT IN BANTAENG INDUSTRIAL PARK



Construction



Industri yang telah beroperasi

PT. Global Seafood International Indonesia





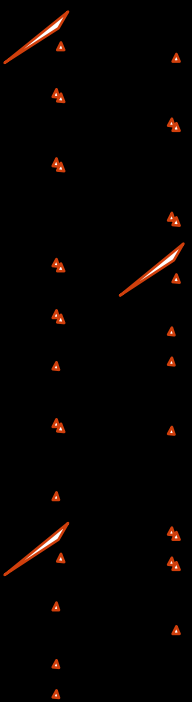
Industri Yang Telah Beroperasi

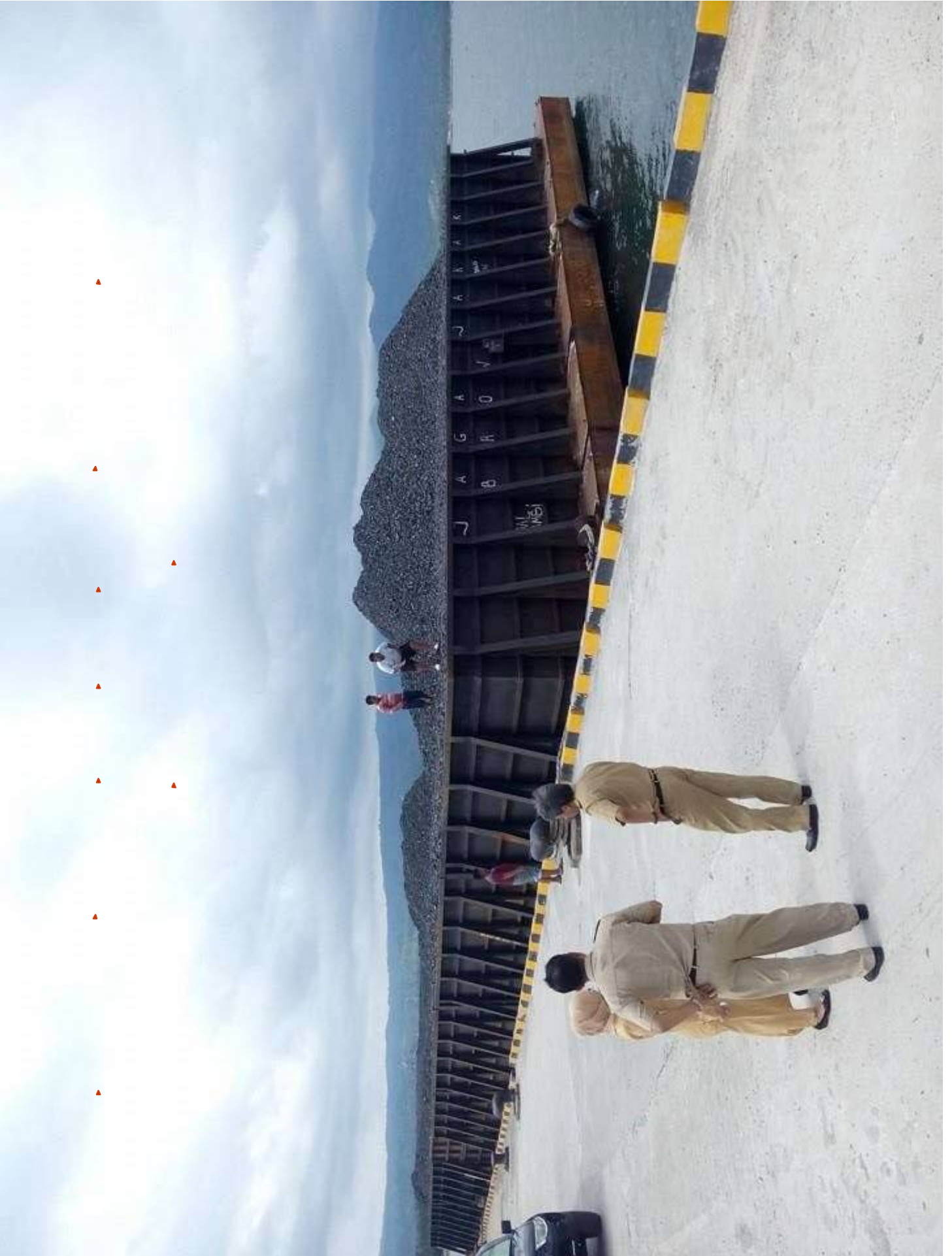
PT. Global Seafood International Indonesia

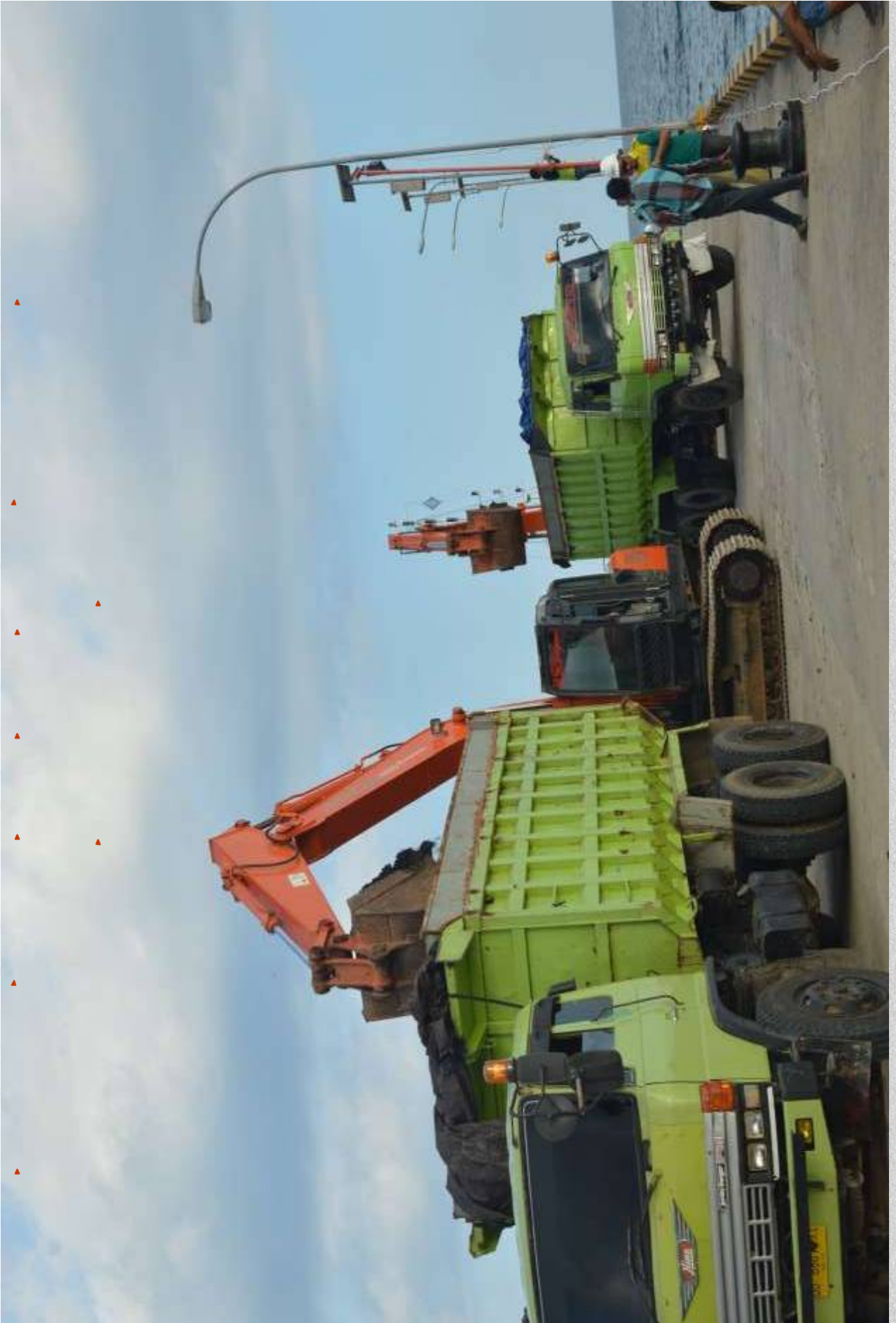






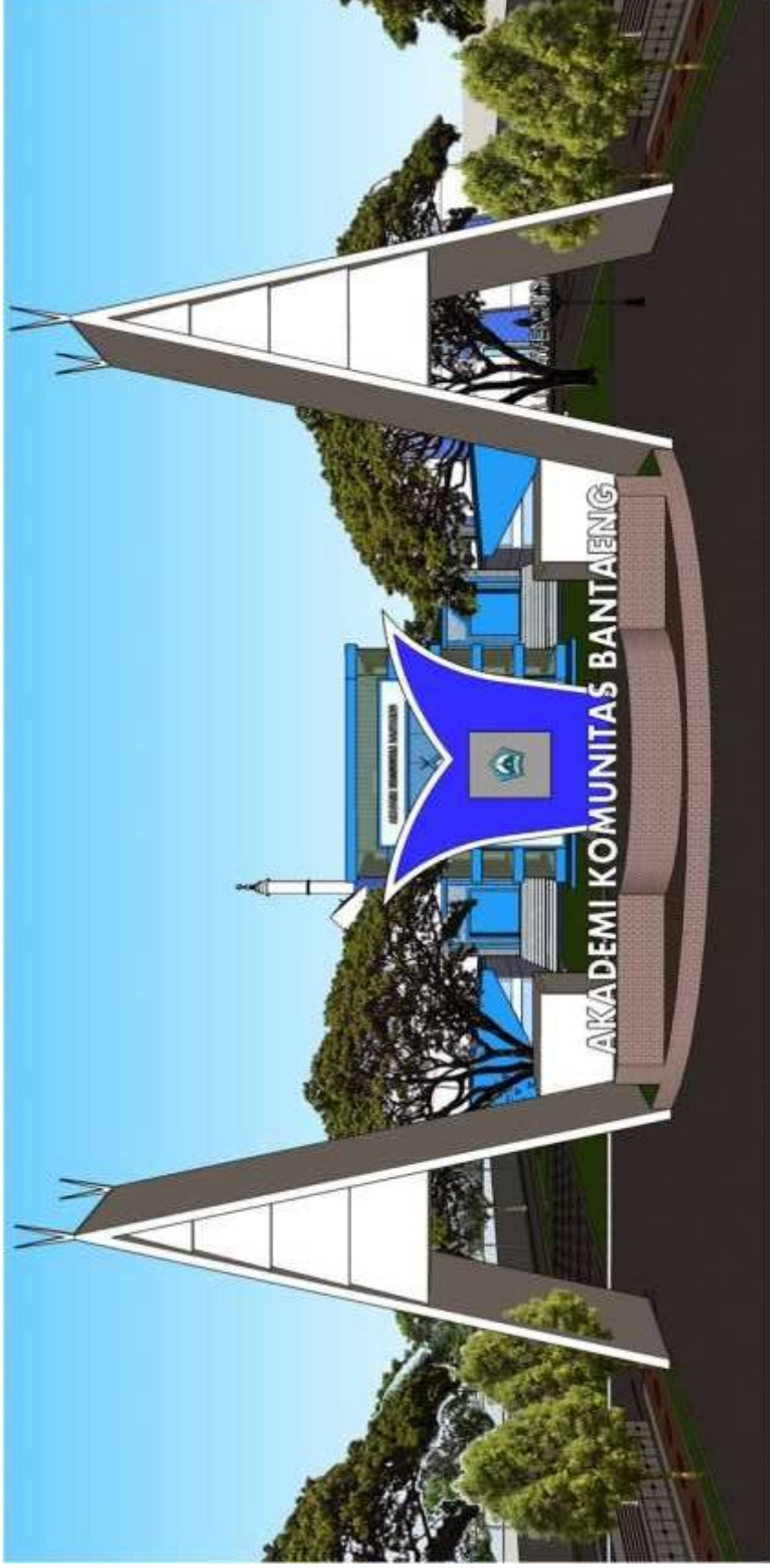








Gerbang Tampak Depan





Akademi Komunitas

65

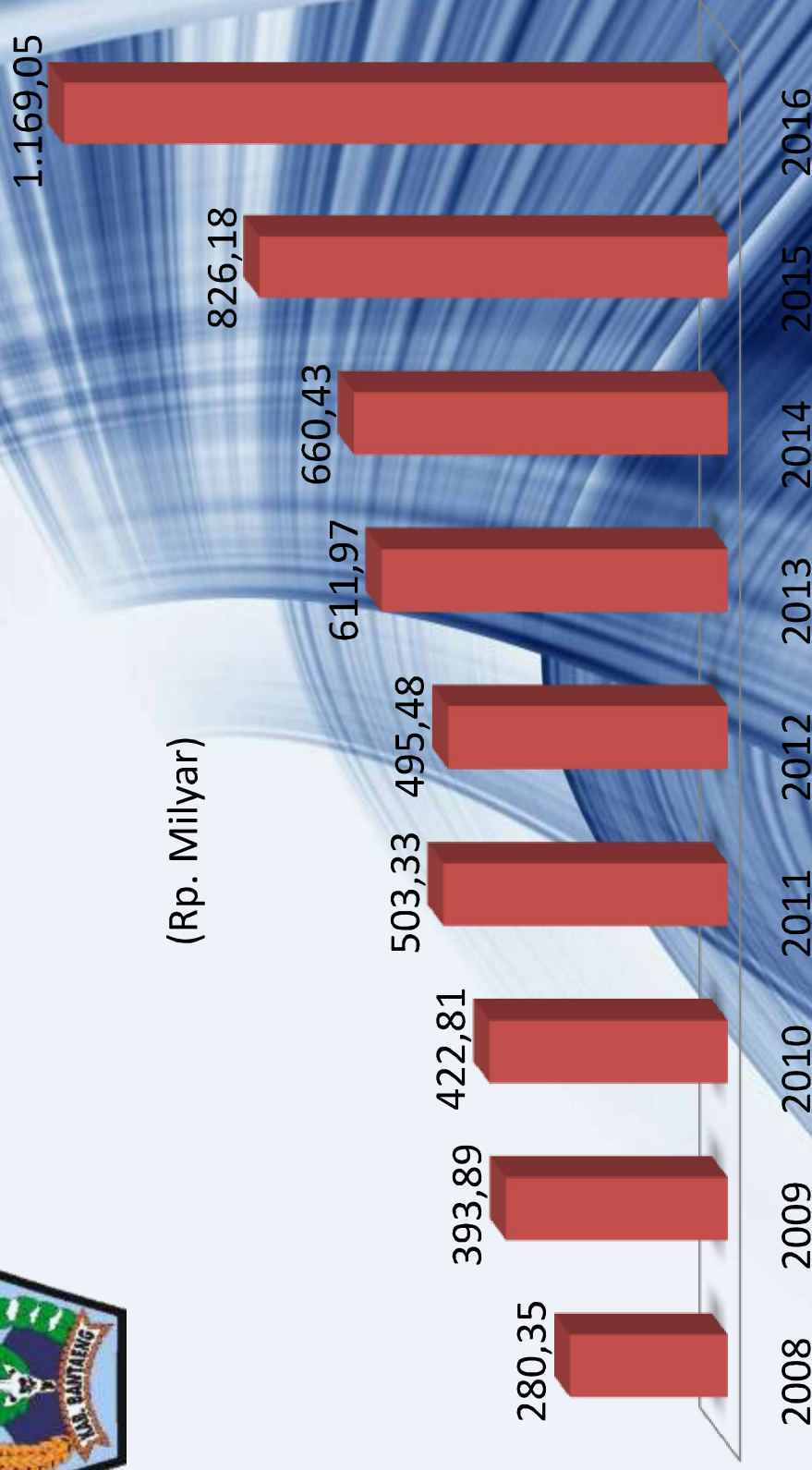
Program Studi dan Profil Lulusan

- Program Studi:
 - 1) Teknik Perawatan Mesin, Jenjang Diploma Dua
 - 2) Teknik Listrik dan Instalasi, Jenjang Diploma Dua dan
 - 3) Teknik Kimia Logam, Jenjang Diploma Dua.
- Profil Lulusan : memenuhi **KKNI level** 4 dengan kompetensi sebagai berikut:
 - mempunyai pengetahuan dan keterampilan dalam melaksanakan proses pada industri smelter di dalam lingkup keahlian program studi masing-masing,
 - mampu mengembangkan teknologi proses, memahami dan mampu menangani operasional mesin dan sistem produksi, mutu dan teknik evaluasi,
 - memiliki keterampilan untuk merancang proses, mengevaluasi dan mengontrol mutu produk dalam rangka pengelolaan unit produksi,
 - memiliki kemampuan untuk memecahkan masalah-masalah keteknikan di industri smelter.
- Lulusan dapat bekerja hampir di semua sektor industri, dengan karir mulai dari kepala regu (*foreman*) dan penyelia (*supervisor*).

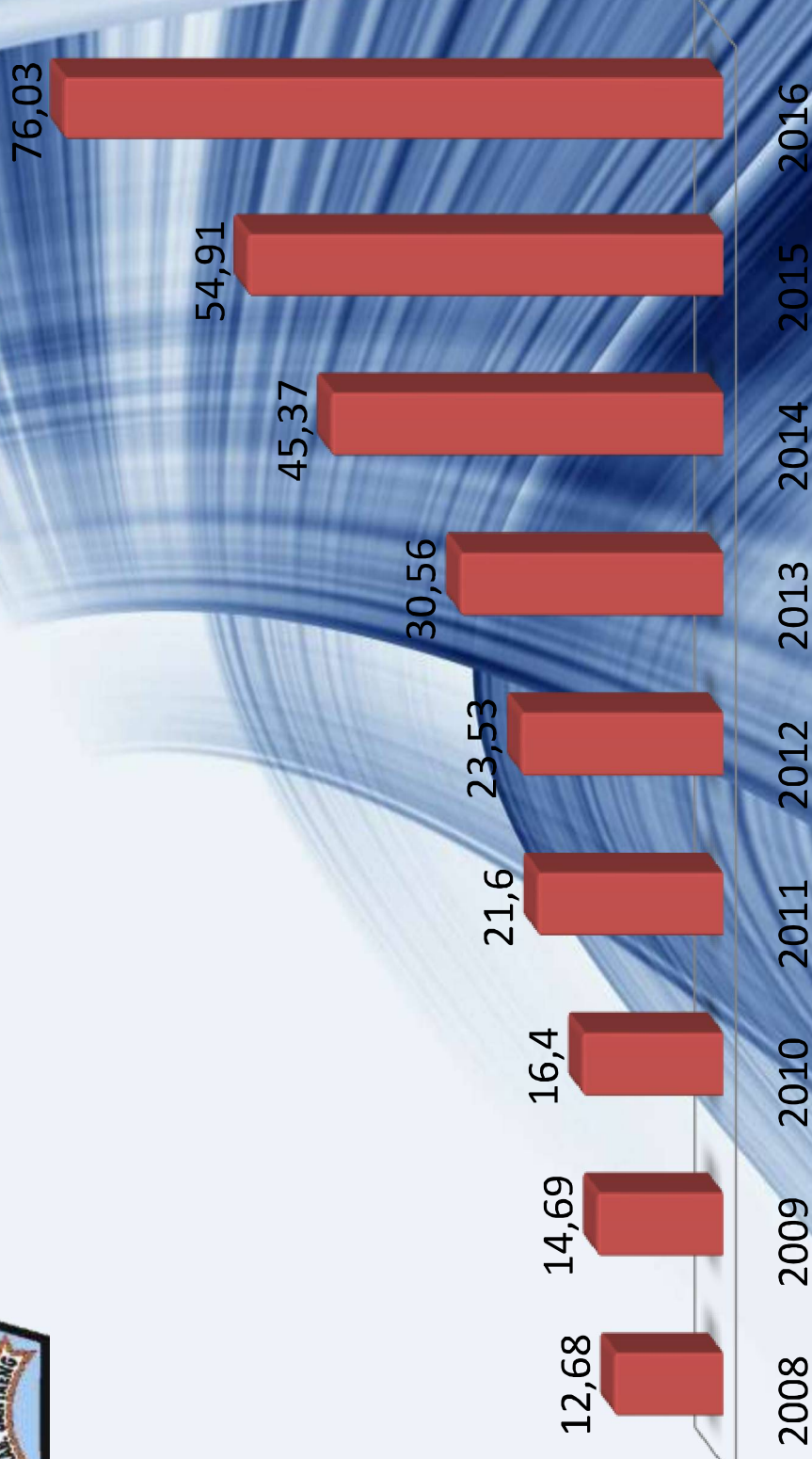
PERKEMBANGAN APBD KAB. BANTAEENG TAHUN 2008 - 2016



(Rp. Milyar)

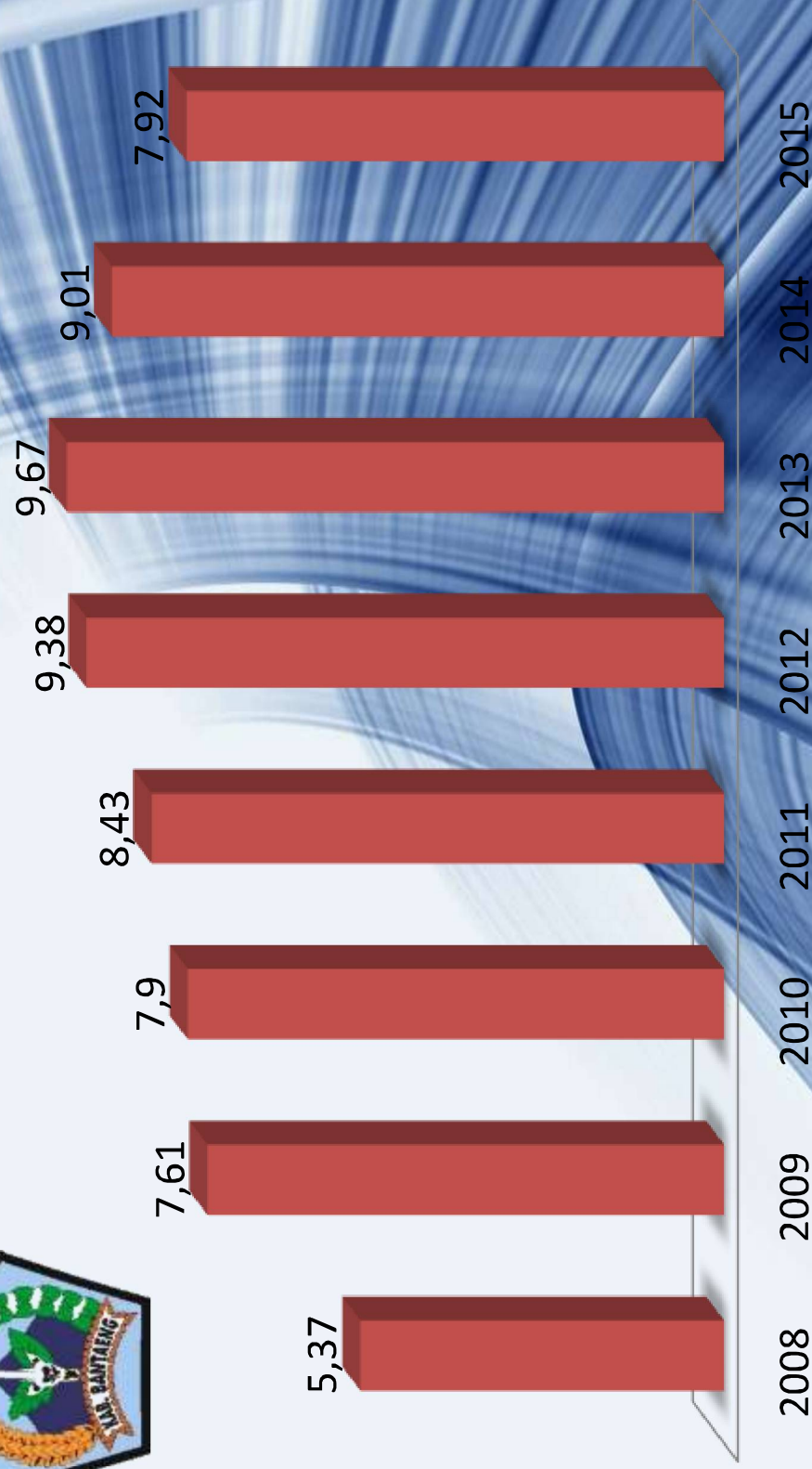


PERKEMBANGAN PAD KAB. BANTAENG TAHUN 2008 - 2016



Sumber : DPPKAD, 2016

PERTUMBUHAN EKONOMI TH. 2008 - 2015



PDRB PERKAPITA PENDUDUK KAB. BANTAENG TAHUN 2008 - 2016

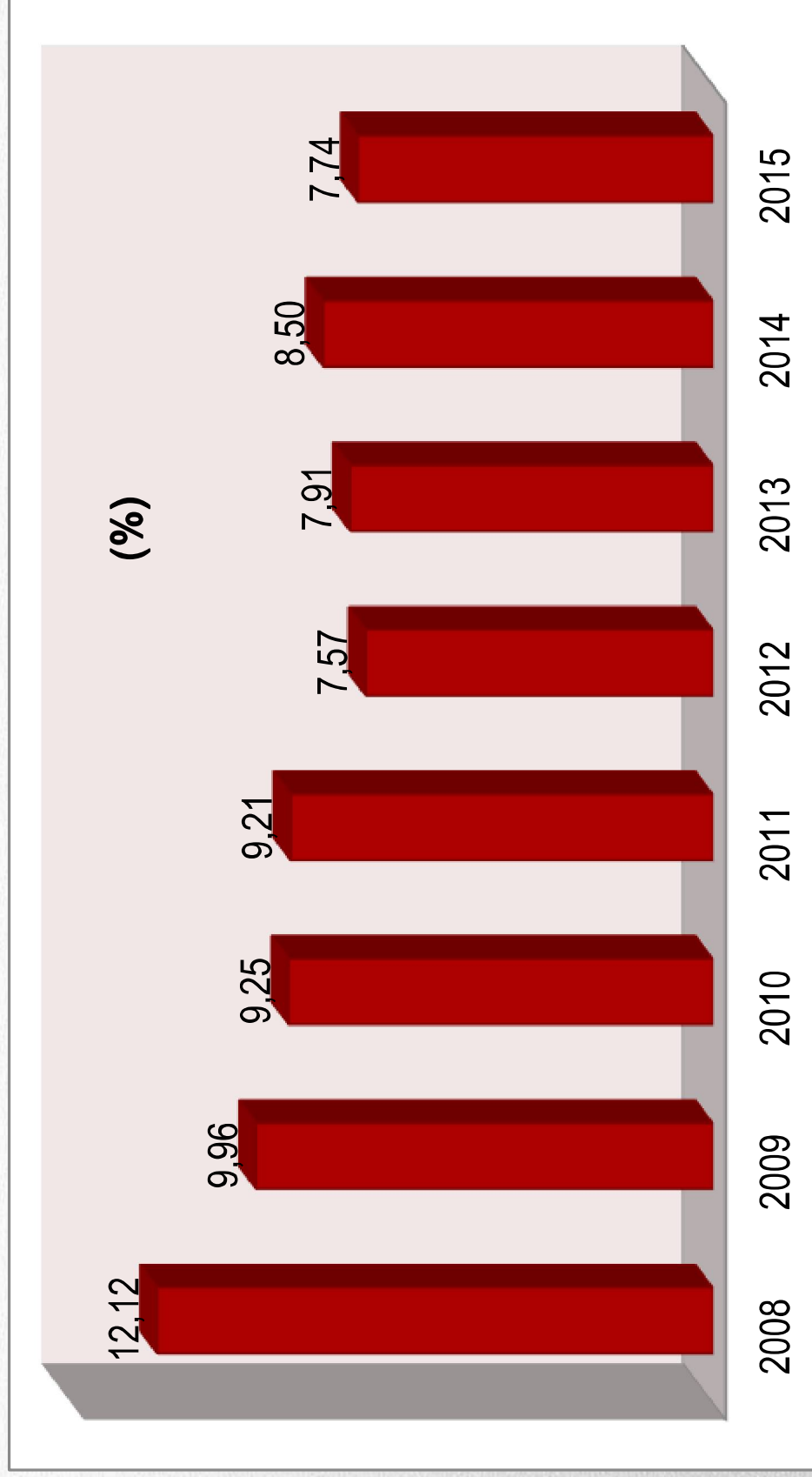


(Rp. Juta)

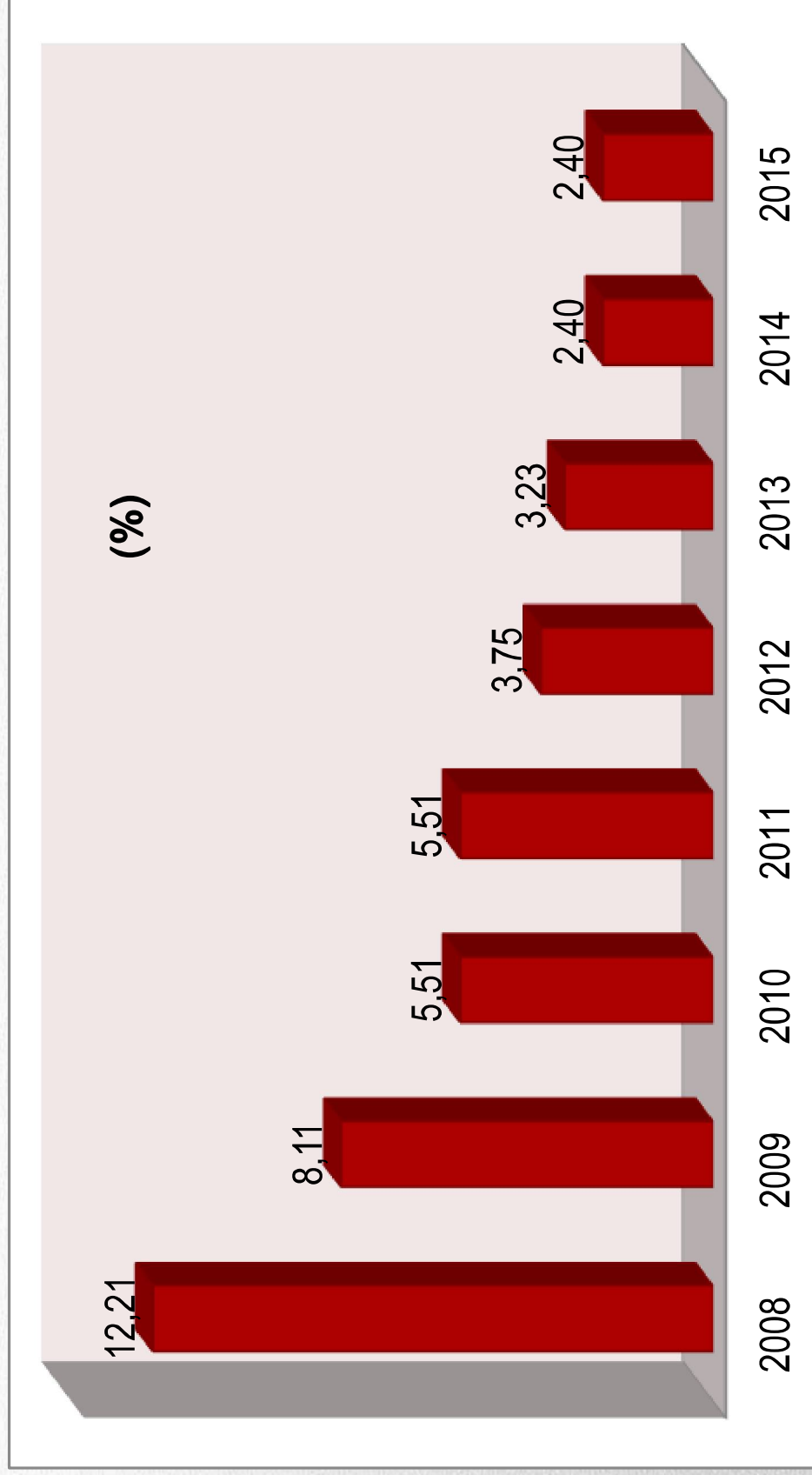


PERKEMBANGAN PENDUDUK MISKIN

TAHUN 2008 - 2015



PERKEMBANGAN ANGKA PENGANGGURAN TAHUN 2008 - 2015



Sumber : BPS dan Bidang Statistik Bappeda, 2015



Tren Pertumbuhan IPM Kab. Bantaeng

Sulsel tumbuh rata-rata = 0,85%
Bantaeng tumbuh rata-rata = 1,17%



Dalam hal Kecepatan perubahan (Shortfall) IPM Kab. Bantaeng tumbuh di atas rata-rata Sulawesi Selatan yakni sebesar 0,85% sedangkan Kabupaten Bantaeng tumbuh sekitar 1,17%. Pertumbuhan ini tercepat kelima dari 24 Kabupaten / Kota di Sulawesi Selatan.

Pengeluaran Perkapita Penduduk Bantaeng Rp. 10,46 Juta sedangkan Sulsel Rp. 9,99 Juta

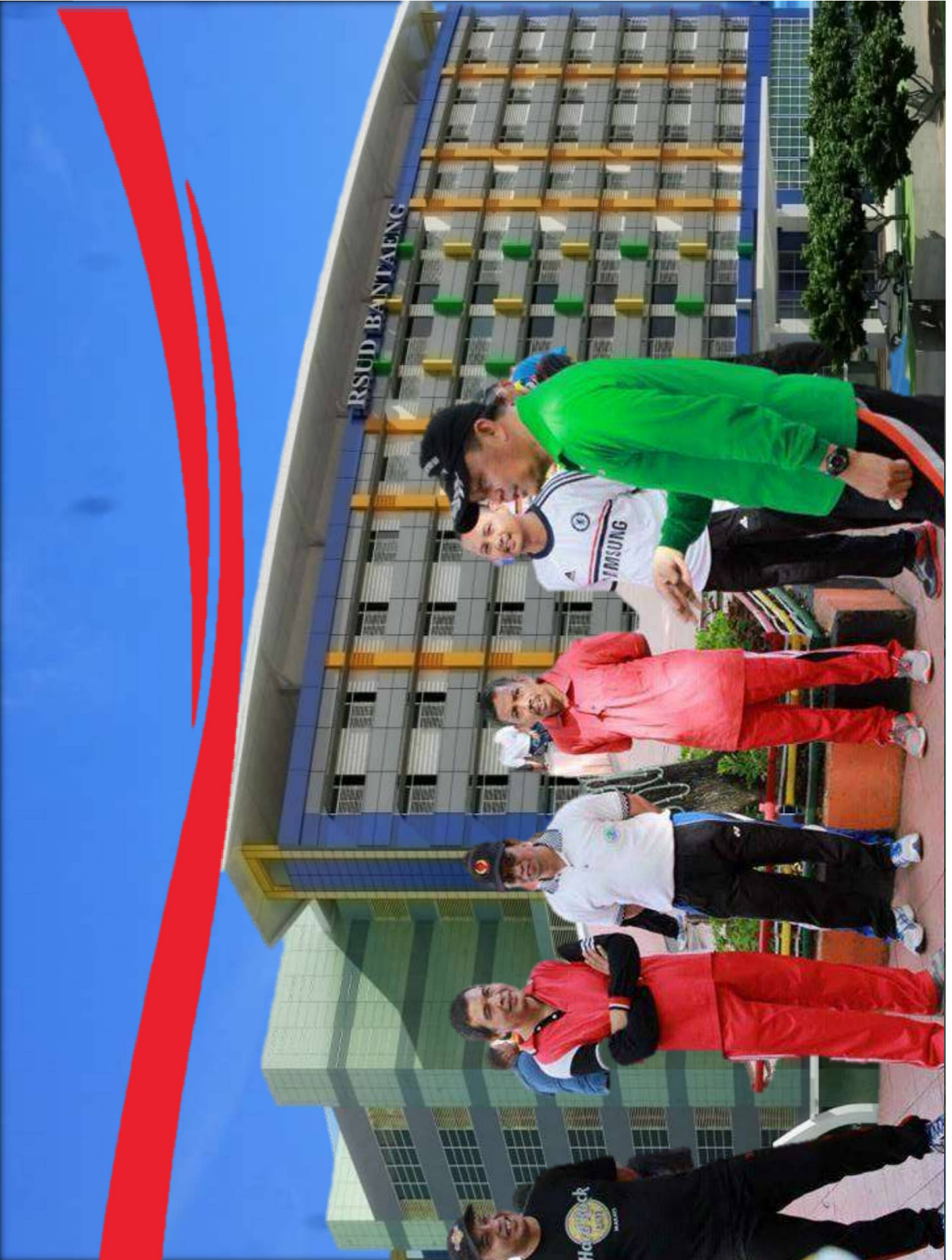
ANGKA PERCERAIAN DI KAB. BANTAENG



@TIGA 60

Dok. Pemkab Bantaeng

Sumber : BPS, 2013





ayo ke Bantaeng

beyond the vision

H.M NURDIN ABDULLAH
BUPATI BANTAENG



www.bantaengkab.go.id
Website Resmi Pemerintah Kabupaten Bantaeng
#SelaluAdaYangBaru #BantaengSimplicity

